

NULL GRAD

0°

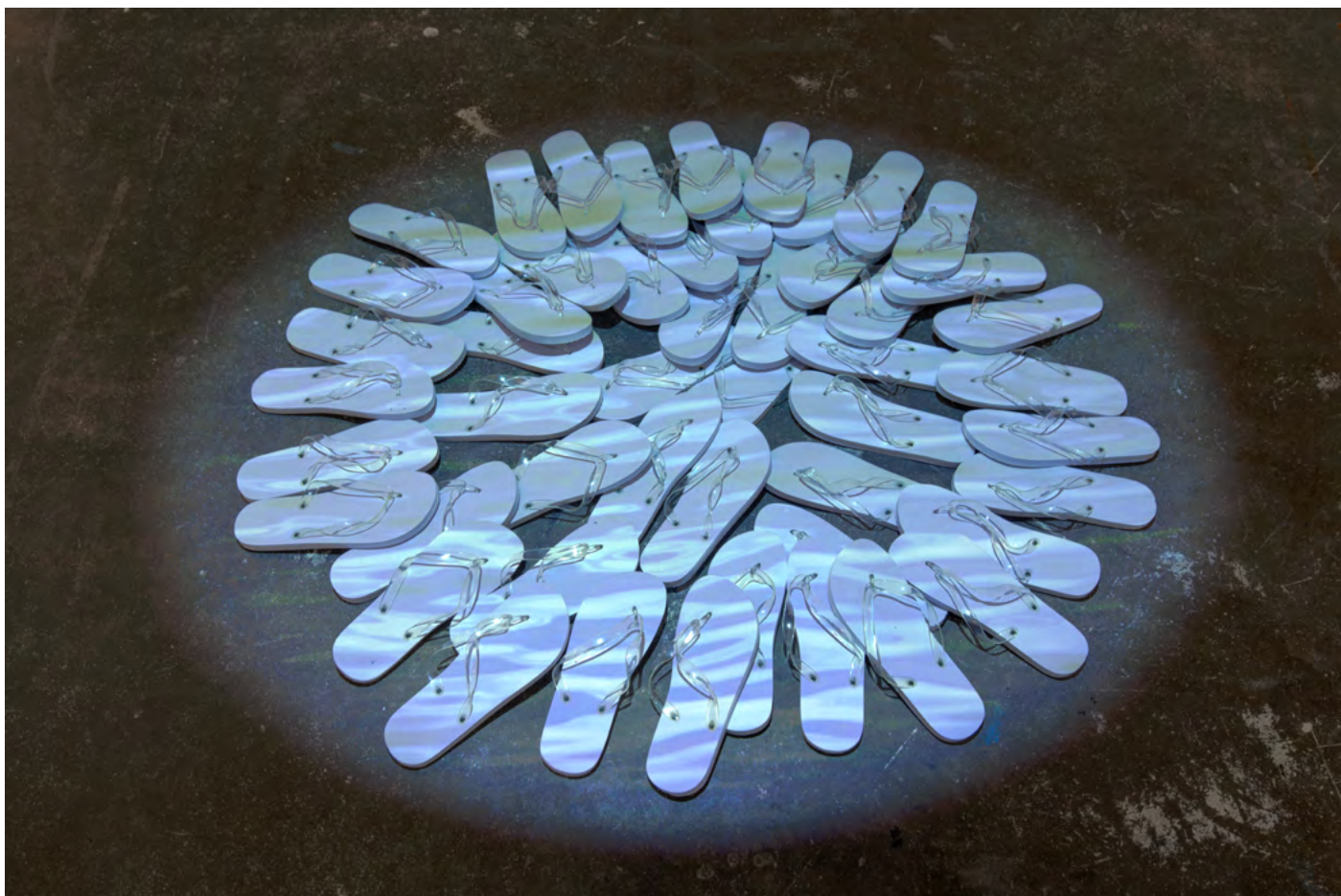
Stefan Rohner



HAWAII-SNOW, 2018 / 22
Video-Arbeit in zerquetschter Tupperware-Verpackung
18 x 23 cm
<https://youtu.be/mr6nFqcGgQU>



SCHNEE-FÜSSE, 2022
Video-Arbeit in zerquetschter Tupperware-Verpackung
18 x 23 cm
https://youtu.be/fF_eGZy16U



FLIP-FLOP-WELLEN, 2022
Video-Installation, Ø 132 x 162 cm

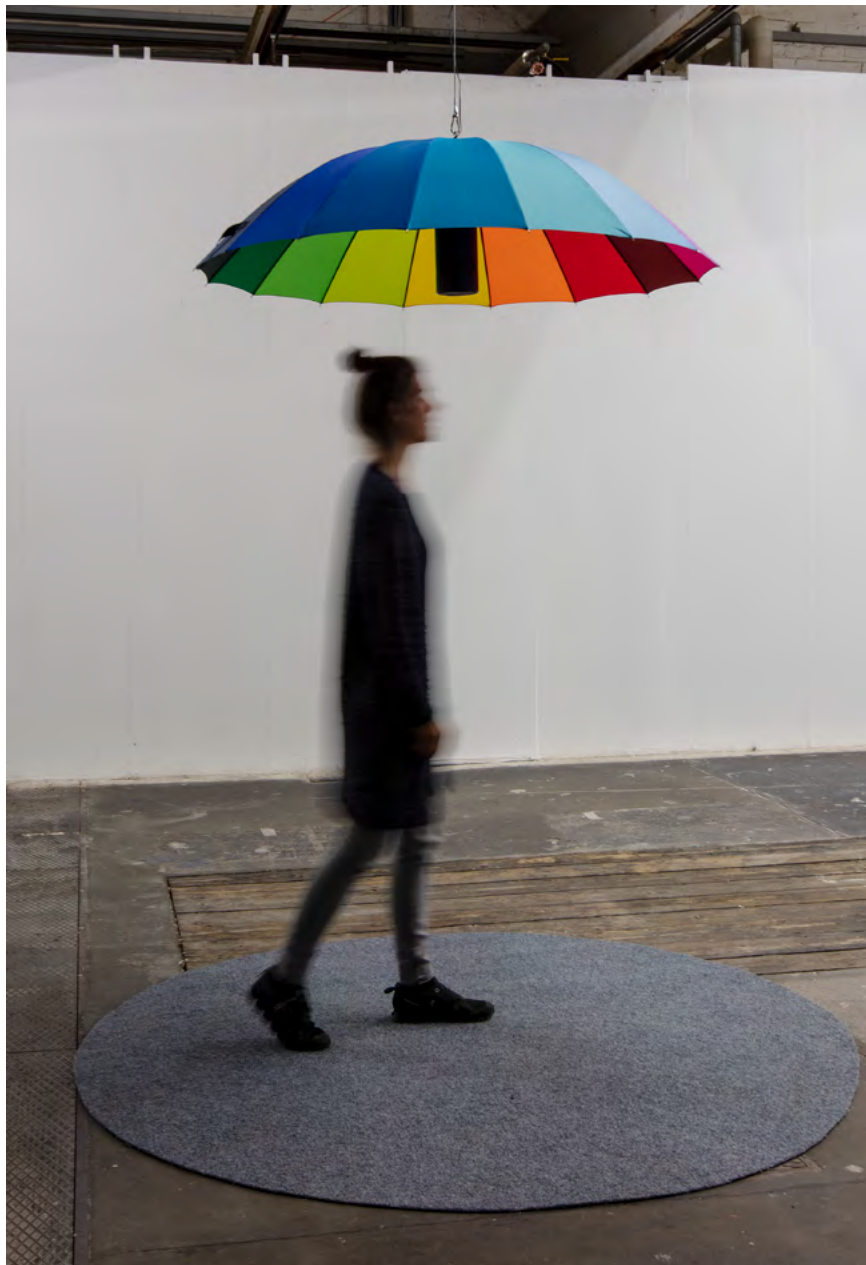
<https://youtu.be/NBGDfv6T9qs>



DEPPICH, 2022
Türvorläufer bedruckter Teppich 40 x 60 cm



SCHNEE-BOLLEN, 2022/25
Modelliermasse, ca. Ø 10 cm



KLIMA-SOUND-DUSCHE, 2022

Statements zum Klima, Schülerinnen der Atelier Schule Zürich

Lautsprecher mit Bewegungssensor

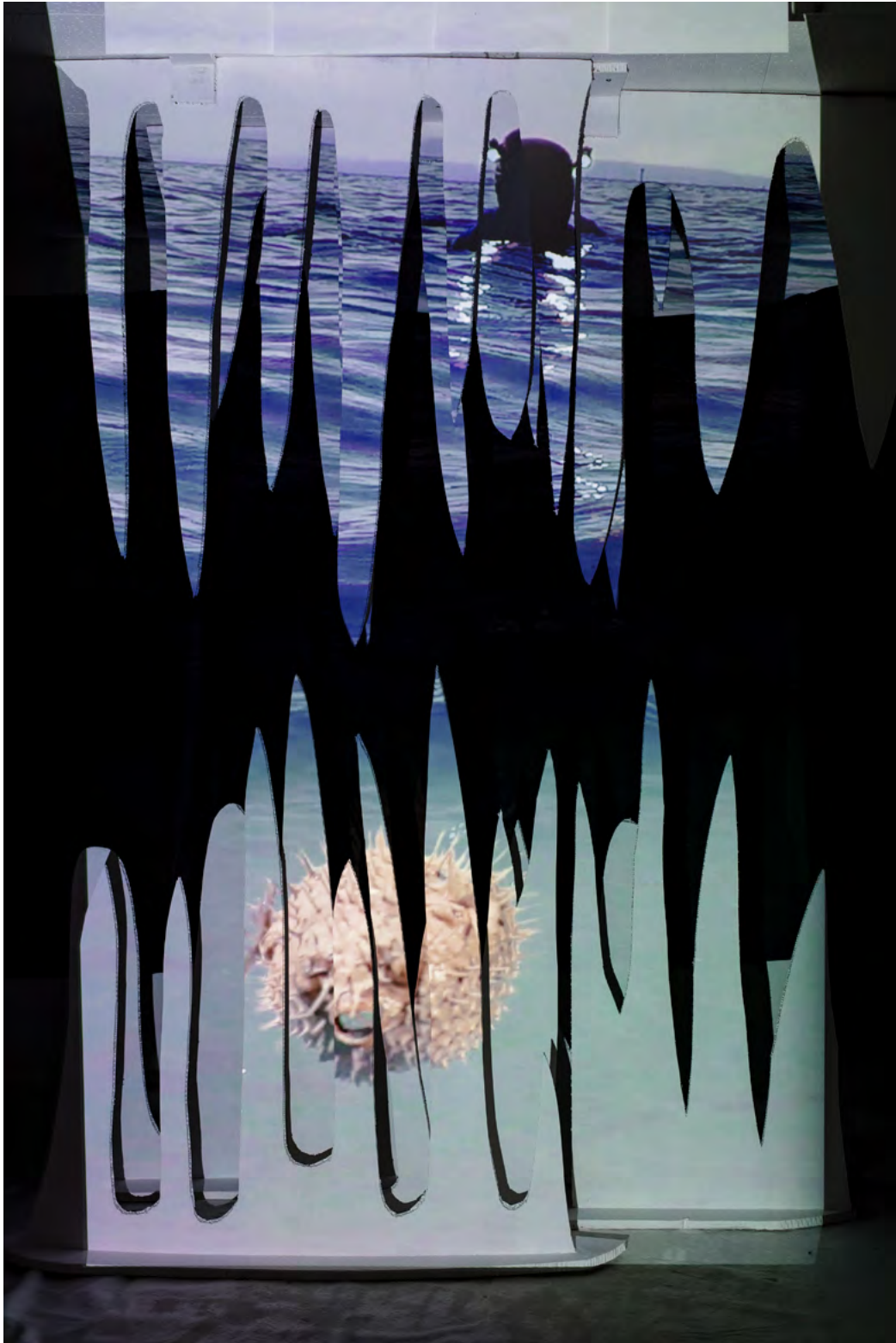
Höhe 235 cm / Ø137 cm

Ausstellung: PALM TREES AND SNOWBALLS

<https://youtu.be/czdsLFqSYfo>



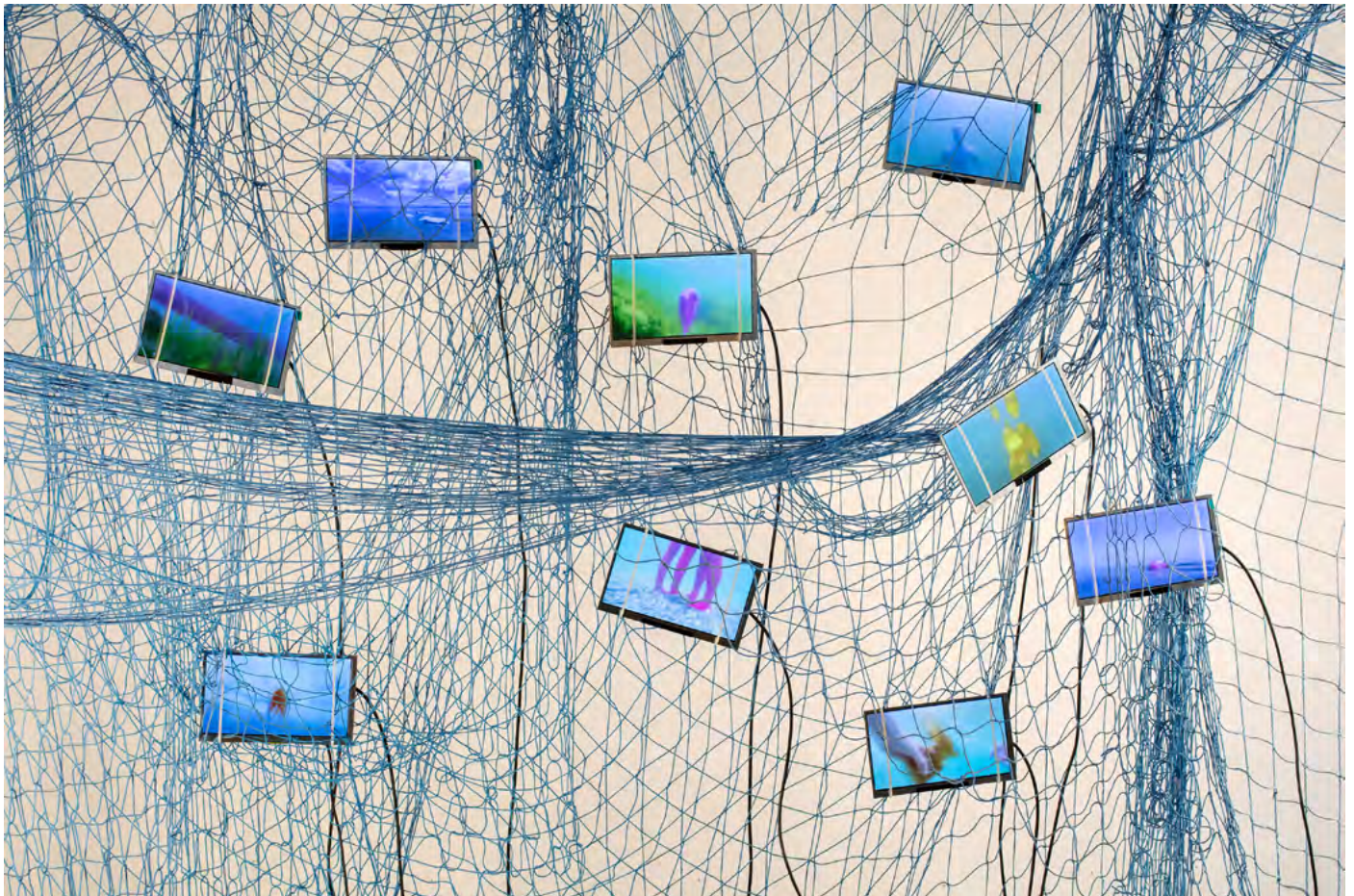
NEU-SCHNEE #01- #04, 2022
Fotografie, 28.5 x 22.8 cm



UNTERTAUCHEN IM STALAKTITEN SEE, 2022

Video-Installation Masse variabel
Ausstellung DIE KLAUSE SG

<https://youtu.be/HOQiFMB2BwU>



SB 263 (VIDEO-NETZ), 2021

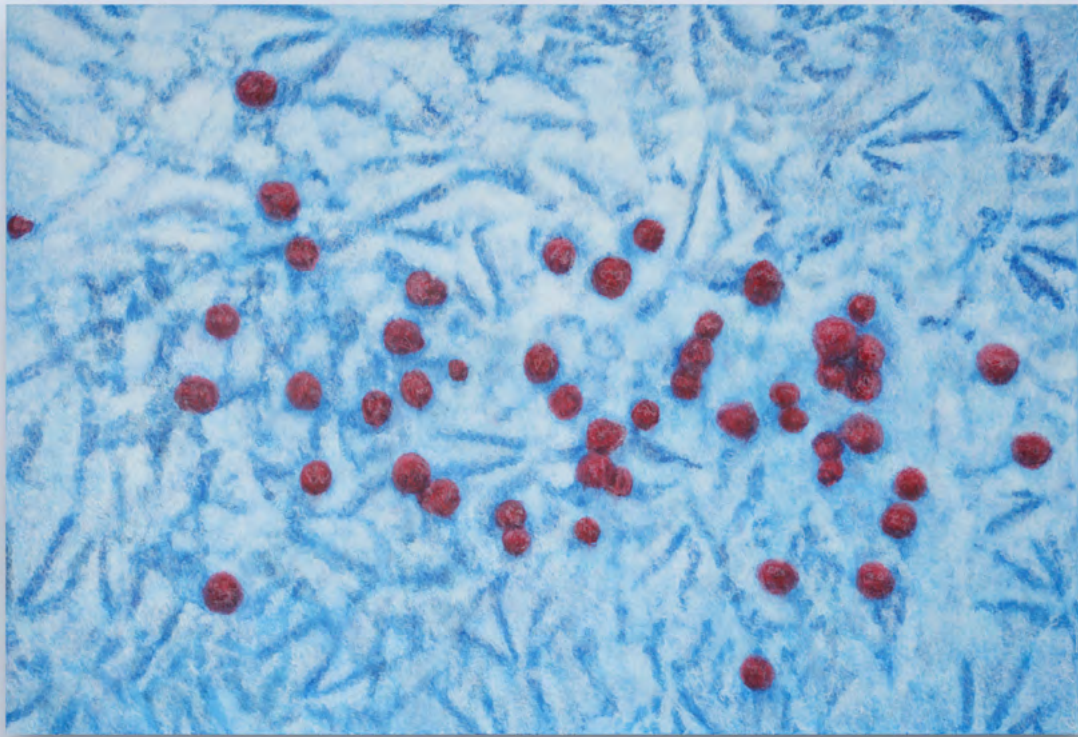
Teamarbeit von Brigit Edelmann und Stefan Rohner

Kleine Aktionen im Wasser gefilmt

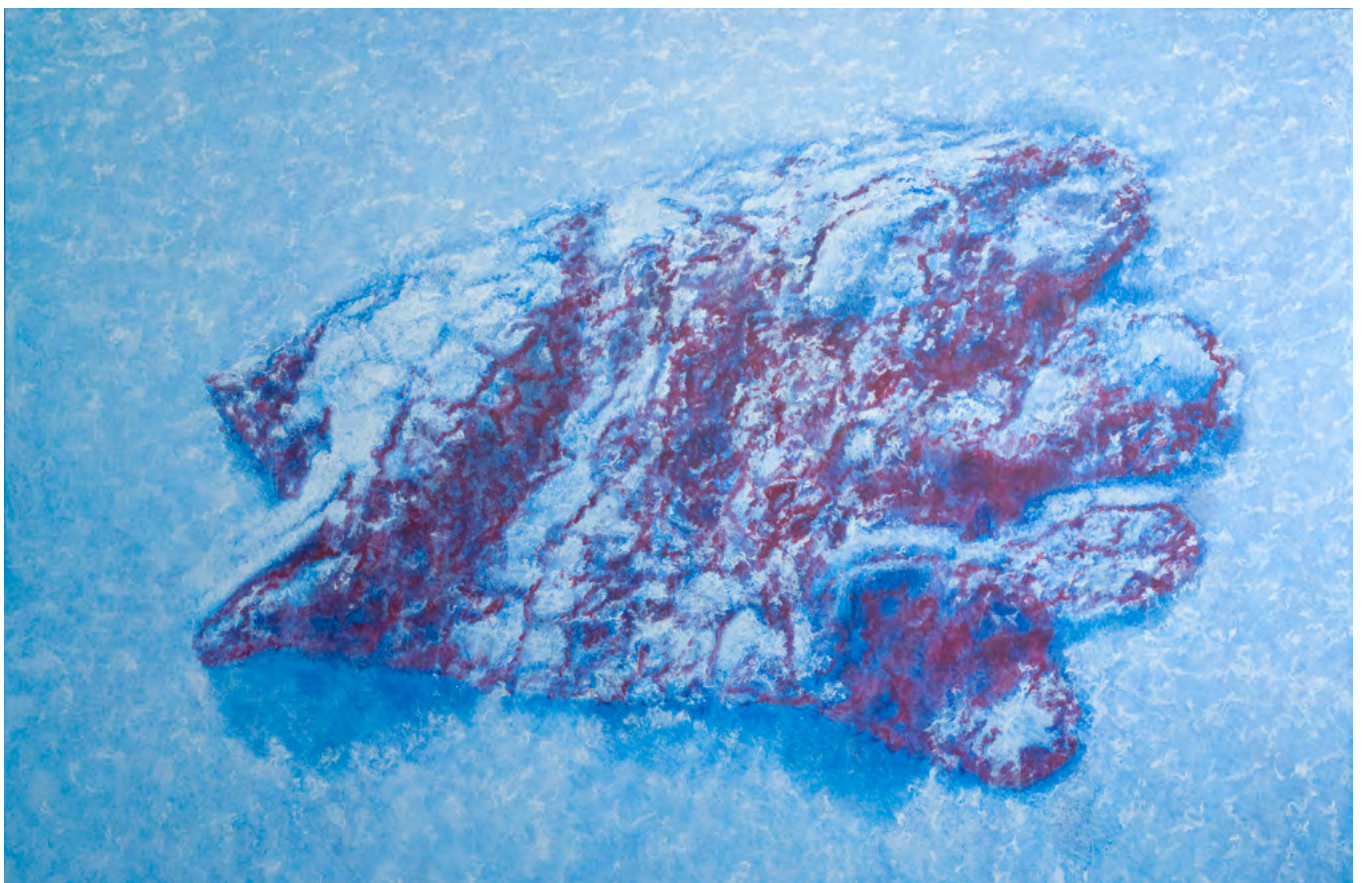
Installation mit Fischernetzen und 9 Videoscreens

Grösse Monitore 10 x 16,5 cm / gesamte Installation cirka 230 x 300 cm

<https://youtu.be/cA4oCl8qYEA>



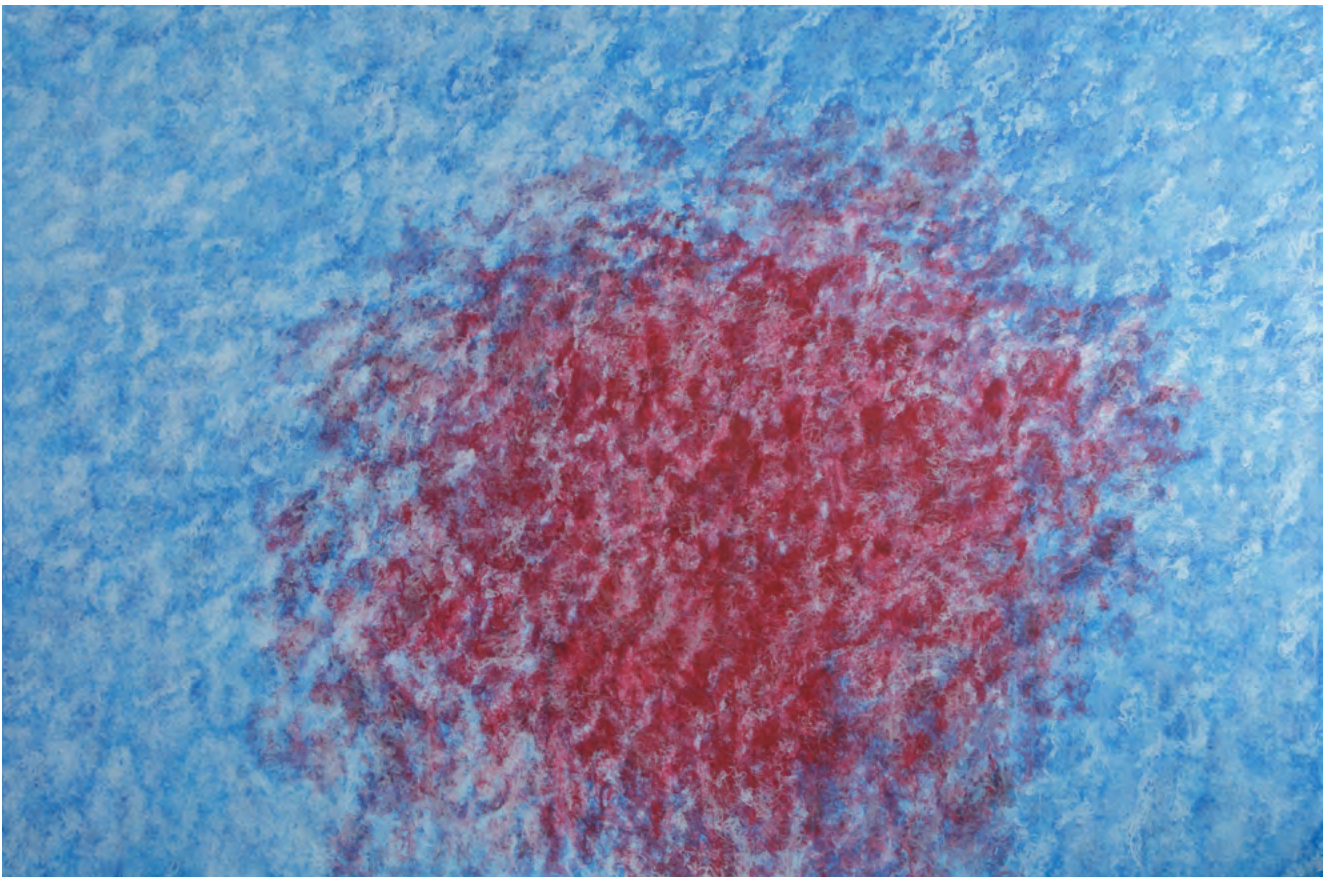
NULL GRAD #II, 2009, Acryl auf Leinwand, 195 x 285 cm (Privatbesitz)



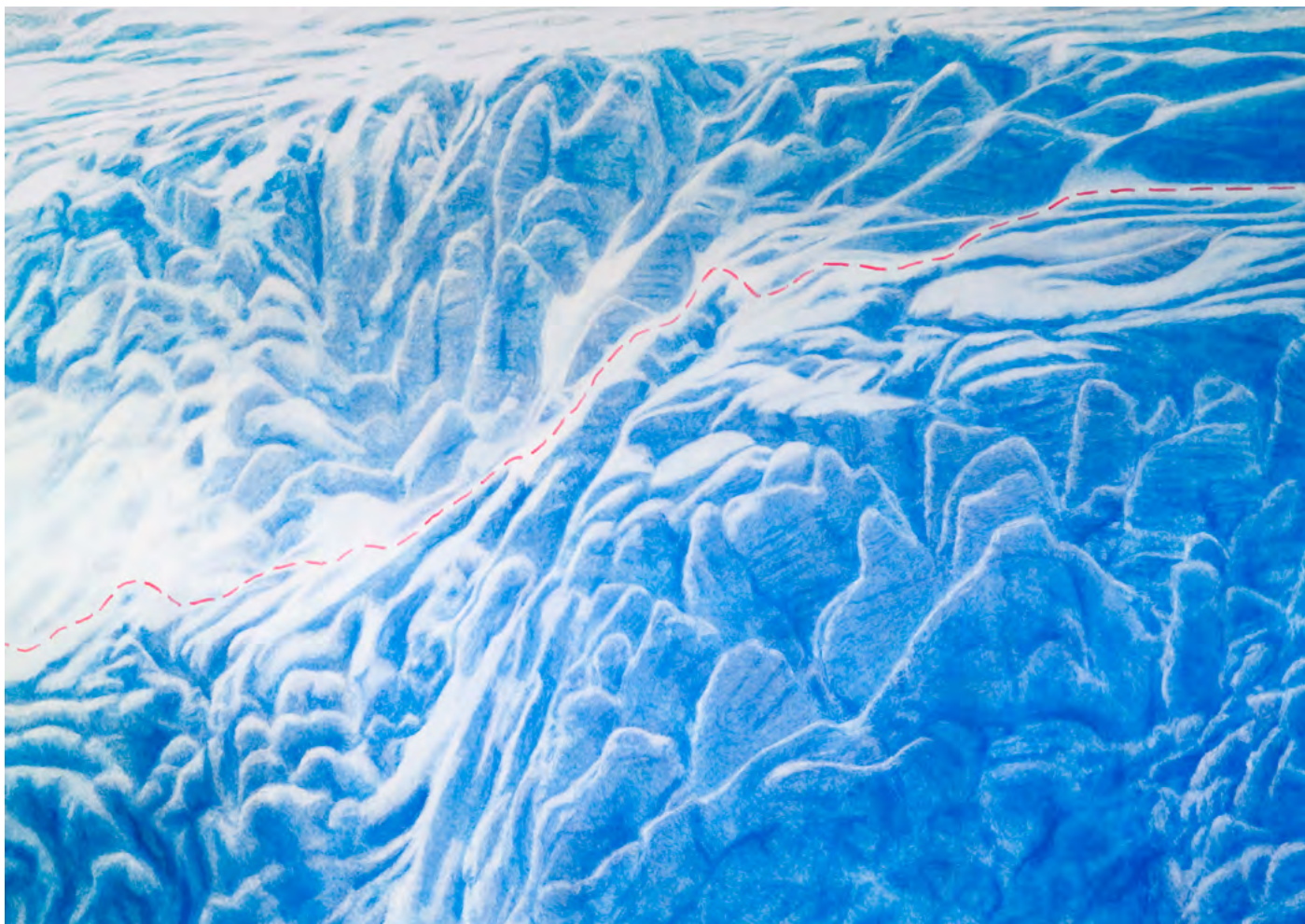
NULLGRAD I (HANDSCHUH), 2008, Acryl auf Leinwand, 195 x 285 cm,



NULLGRAD I (TURNSCHUHE), 2008, Acryl auf Leinwand, 195 x 285 cm (übermalt)



NULLGRAD I (TROPFEN), 2008, Acryl auf Leinwand, 195 x 285 cm (übermalt)



GLETSCHER #1, (Silvretta-Gebiet), 2006
Acryl auf Leinwand 160 x 240cm



PASSARELLE, 2004/05, Video-Arbeit
https://youtu.be/e9oLn_CDvAE



RHONE- GLETSCHER 2019,
 Video-Arbeit, Arbeits-Prozess, Grotte zum Rhone-Gletscher
<https://fair.tube/w/7Nz76kH6bndE4DtVfLU2Vn>



VERSCHNEITE KÜCHE (SCHNEE VON GESTERN I), 2010
übermalte Fotografie, 58 x 41



VERSCHNEITES SCHLAFZIMMER (SCHNEE VON GESTERN I), 2010
übermalte Fotografie, 58 x 41



VANJA, (SCHLAFSACK), 2012
Acryl auf Leinwand
70 x 50 cm



mermaid in a fridge, 2015

Video-Objekt Kühlschrank mit transparentem Monitor und Skulptur

85 x 50 x 55 cm

<https://youtu.be/LC7-8y-d fs>



Winter-Video, 2017

Video-Objekt aus Modelliermasse mit Eisbärenmütze
46 x 40 x 32 cm

<https://youtu.be/QQe33ww0Bqs>



SCHWEBEN IM MINUSBEREICH
WEISSES RAUSCHEN - AUS DER EISFABRIK
2013
Edition
Fotografie Masse variabel
Teamarbeit mit Mirjam Kradolfer

<https://nullgrad.ch>



WEISSES RAUSCHEN - AUS DER EISFABRIK, 2014

Installation, Masse variabel diverse Elemente

Teamarbeit mit Mirjam Kradolfer

Sound in der Ausstellung Patrick Kessler und Sven Bösiger (nomadton)

Produktion von Langspielplatte auf Vinyl

Konzert in der Ausstellung mit Christian Zehnder

<https://youtu.be/ZPE8ILNMnLo>

Ausstellungsansichten Kunstraum Engländerbau, Vaduz

<https://nullgrad.ch>



*MEHRPERSONEN-SCHLAFSACK,
WEISSES RAUSCHEN - AUS DER EISFABRIK, 2013/14*
Skulptur, Daunendecken
260 x 300 x 50 cm
Teamarbeit mit Mirjam Kradolfer



WETTERFEEN, WEISSES RAUSCHEN - AUS DER EISFABRIK, 2014

Masse variabel

Teamarbeit mit Mirjam Kradolfer



EISKELLER, WEISSES RAUSCHEN - AUS DER EISFABRIK, Teamarbeit mit Mirjam Kradolfer



FISH WATCHING
WEISSES RAUSCHEN - AUS DER EISFABRIK
2013/14
Masse variabel

Teamarbeit mit
Mirjam Kradolfer



GESCHIRRBERG, WEISSES RAUSCHEN AUS DER EISFABRIK
2013/14
Zerschlagenes Geschirr, Palette, 80 x 140 x 180 cm
Teamarbeit mit Mirjam Kradolfer



MOBILE MUTATIONEN, 2014

WEISSES RAUSCHEN AUS DER EISFABRIK

2013/14

Skulpturen mit Motorantrieb (Hoover-Staubsauger), Höhe: 70 cm, Ø: 55 cm

Teamarbeit mit Mirjam Kradolfer

<https://youtu.be/48XMktd9W8g>



PINGU-UFO, 2016
Video-Objekt
25 x 25 21 cm

<https://youtu.be/DCLqjkh15Ts>



GESTREIFTE ANZÜGE SIND WIEDER MODERN, 2014
Video und Standbilder, Teamarbeit mit Mirjam Kradolfer
Pigmentprints Grösse variabel

https://youtu.be/xg6B4gBwe_U



ANIMALI II (EISBÄR), 1999, Foto-Arbeit, 70 x 70 cm



SCHNEE VON GESTERN, (SONNENSCHIRM), 2011
übermalte Fotografie
58 x 41 cm



SCHNEE VON GESTERN, (SOCKEN-TEPPICH), 2011
übermalte Fotografie
41 x 58 cm



SCHNEE VON GESTERN, (TEPPICH II), 2011
übermalte Fotografie
41 x 58 cm



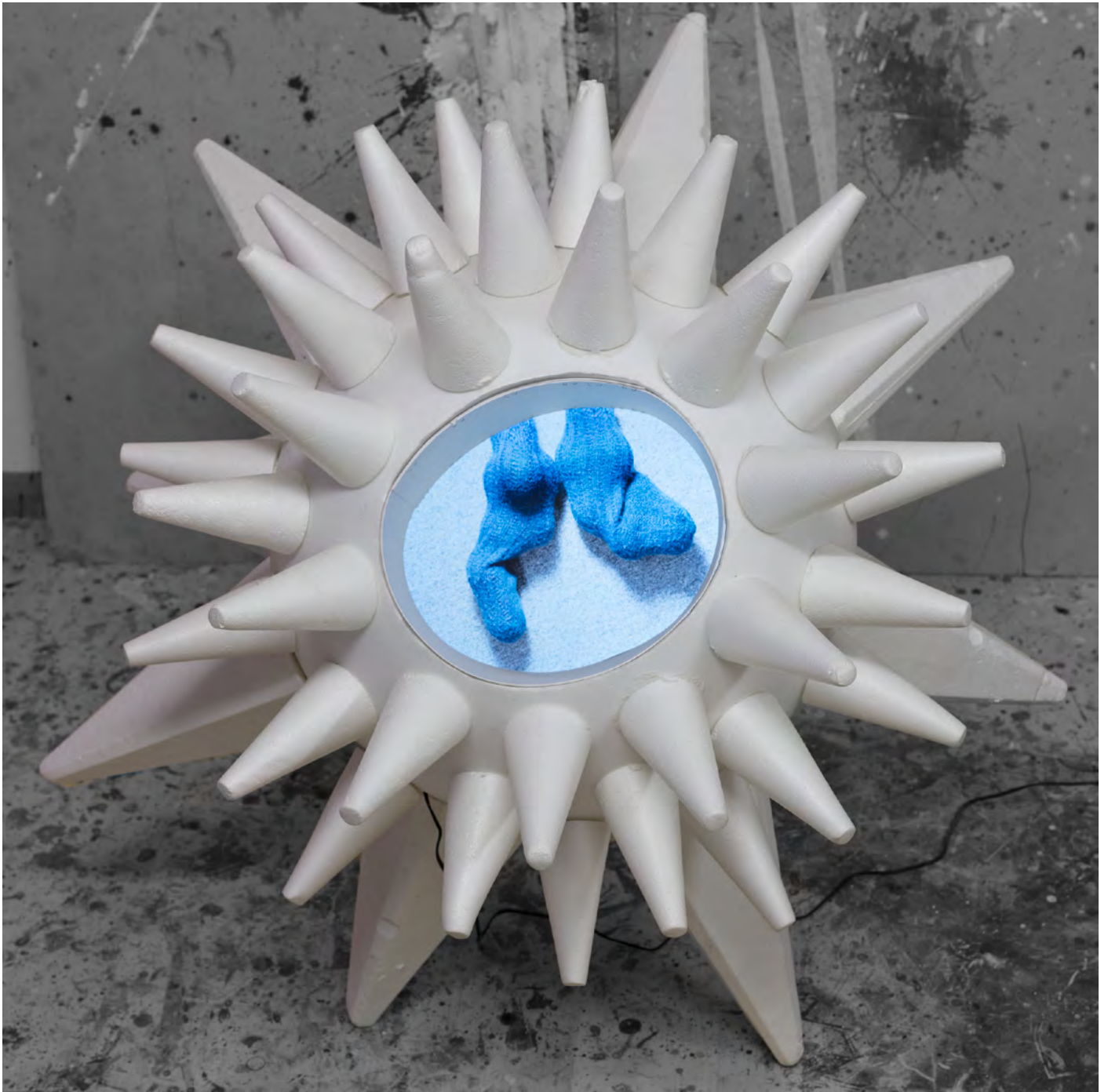
SCHNEE VON GESTERN, (TAUCHER), 2011
übermalte Fotografie
41 x 58 cm



SCHNEE VON GESTERN, (KRONLEUCHTER), 2011
übermalte Fotografie
58 x 451 cm

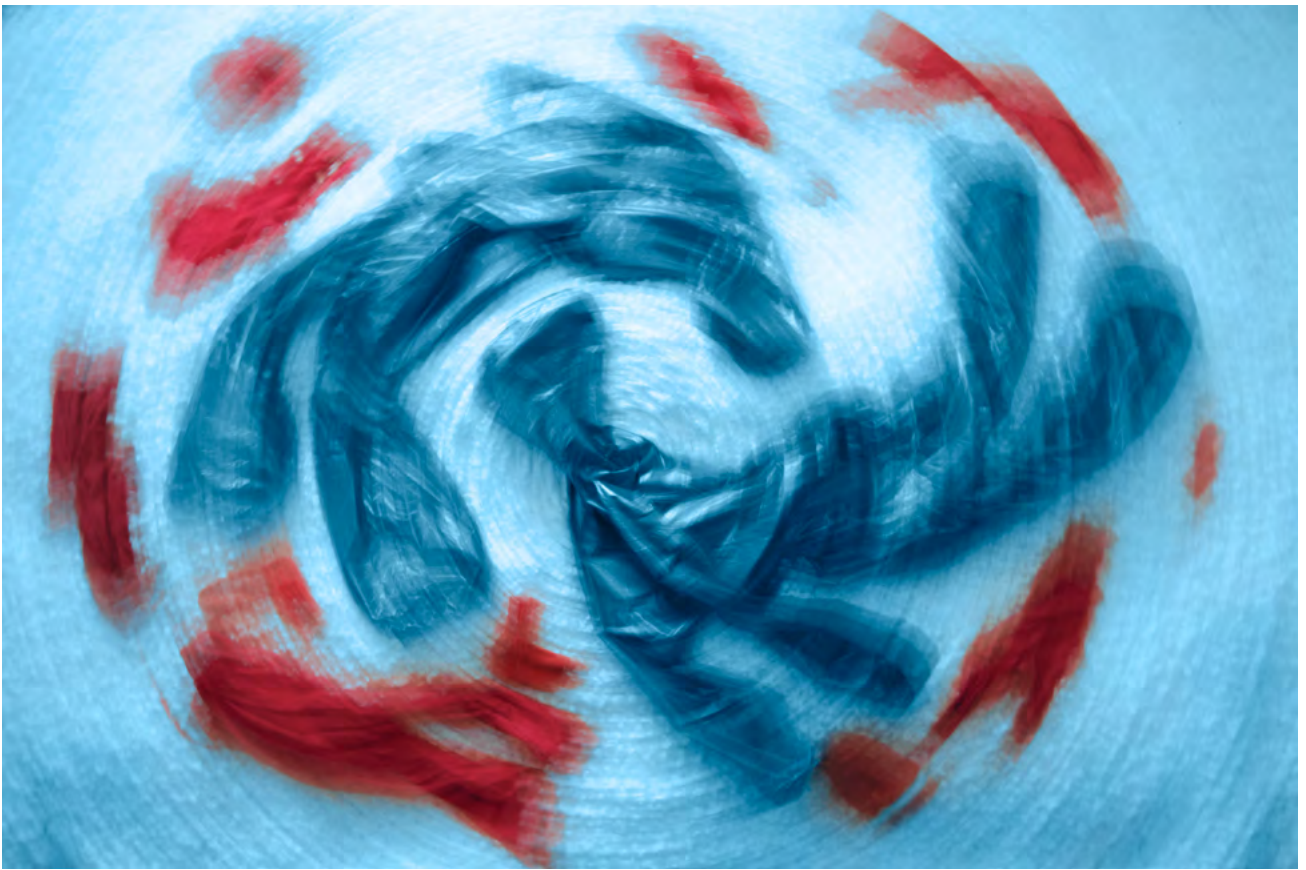


VERA, 2006/11
übermalte Fotografie, 20 x 18 cm

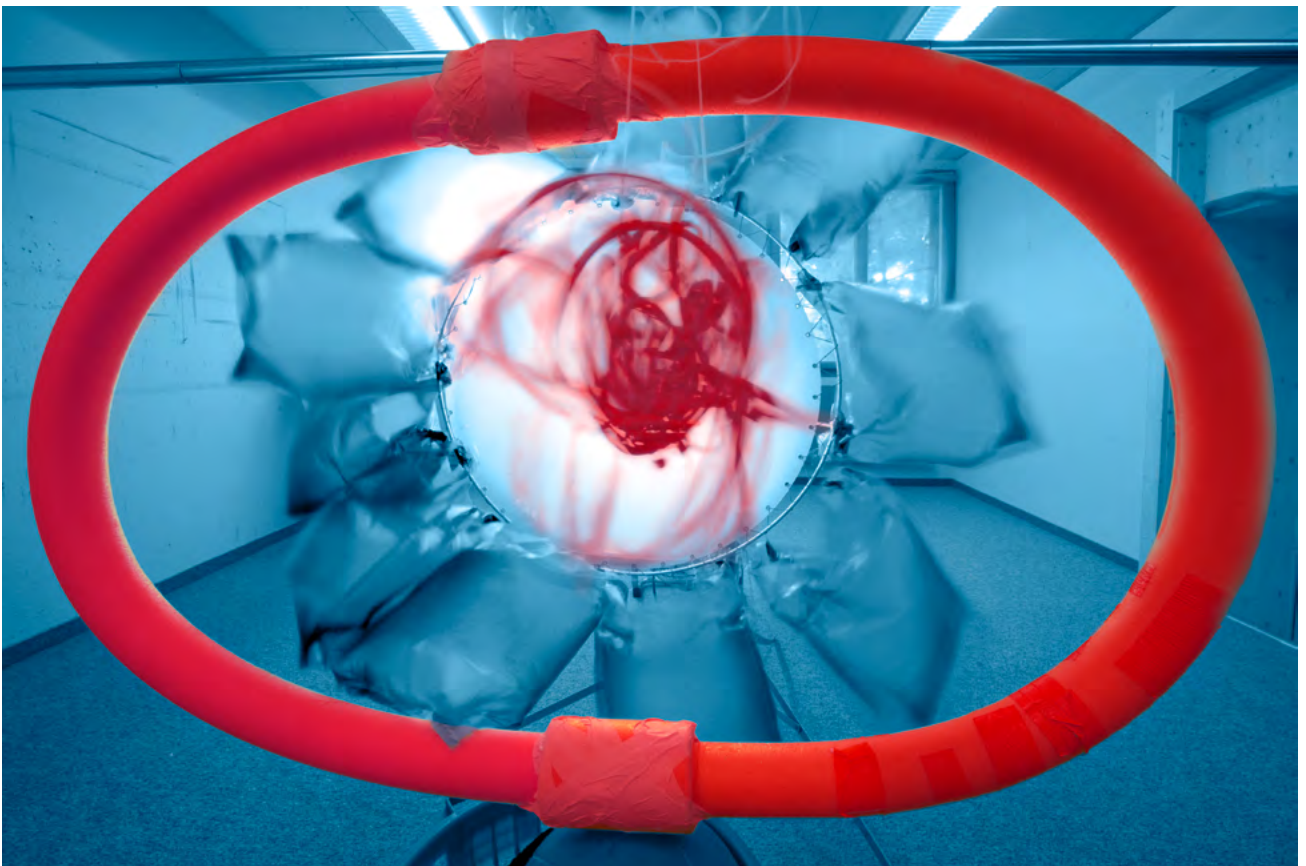


SOCKEN-STERN, Video-Objekt, 2011/16,
100 x 100 x 90 cm
(Video 2016 überarbeitet)

https://youtu.be/-4-FrfrU3_Y



NULLGRAD III (STURM), 2010
70 x 100 cm



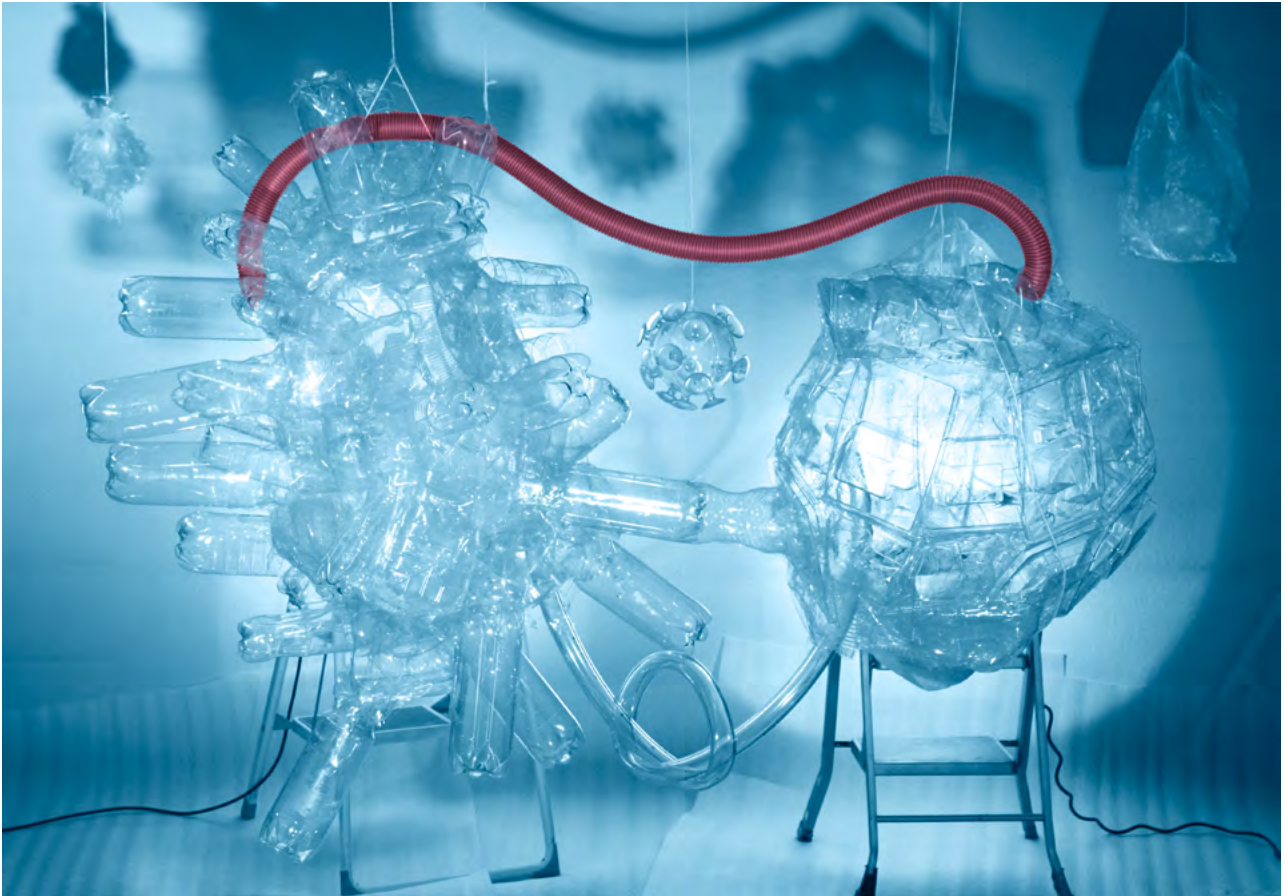
NULLGRAD III (SONNENWIND), 2010
70 x 100 cm



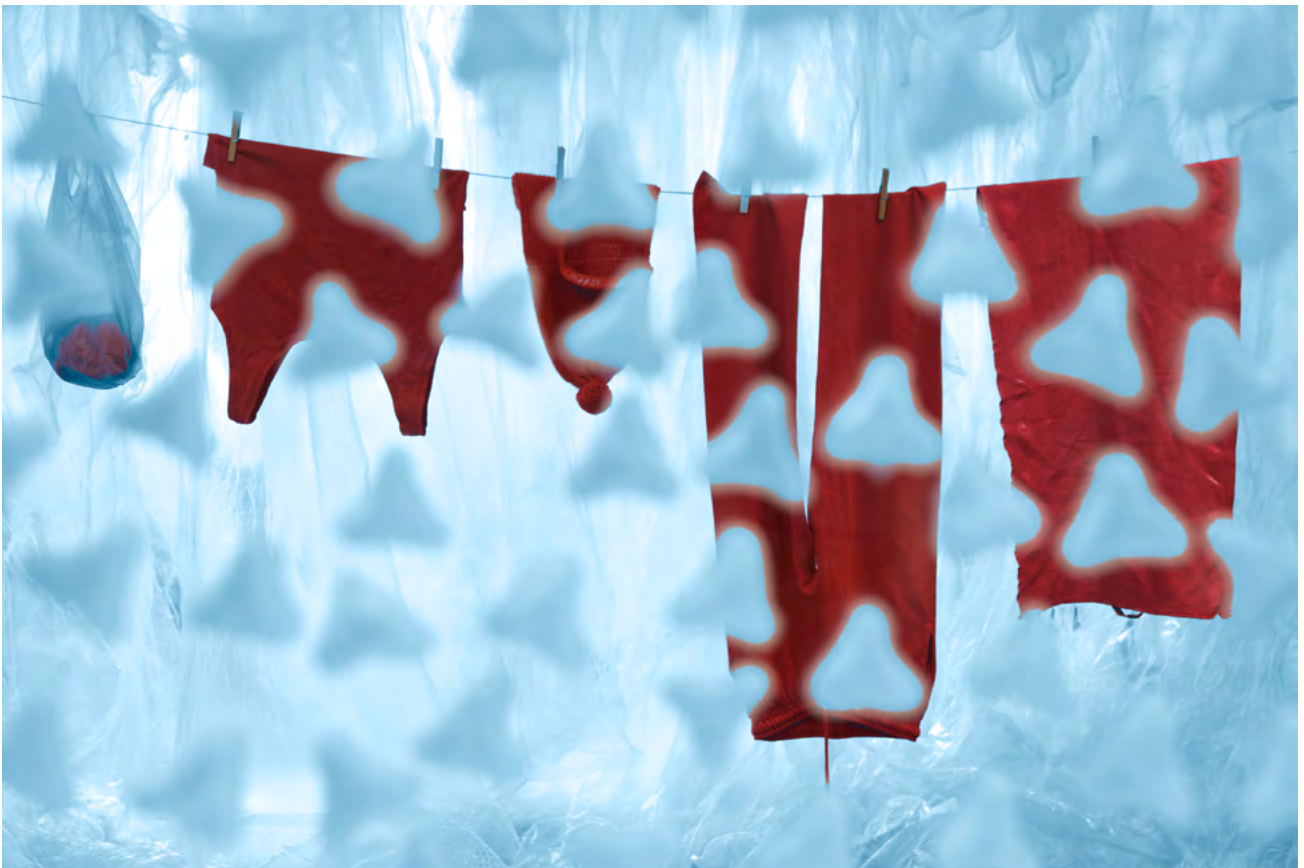
NULLGRAD III (SCHNEEHAS), 2010
70 x 100 cm



NULLGRAD III (SCHAUKELE), 2010
70 x 100 cm



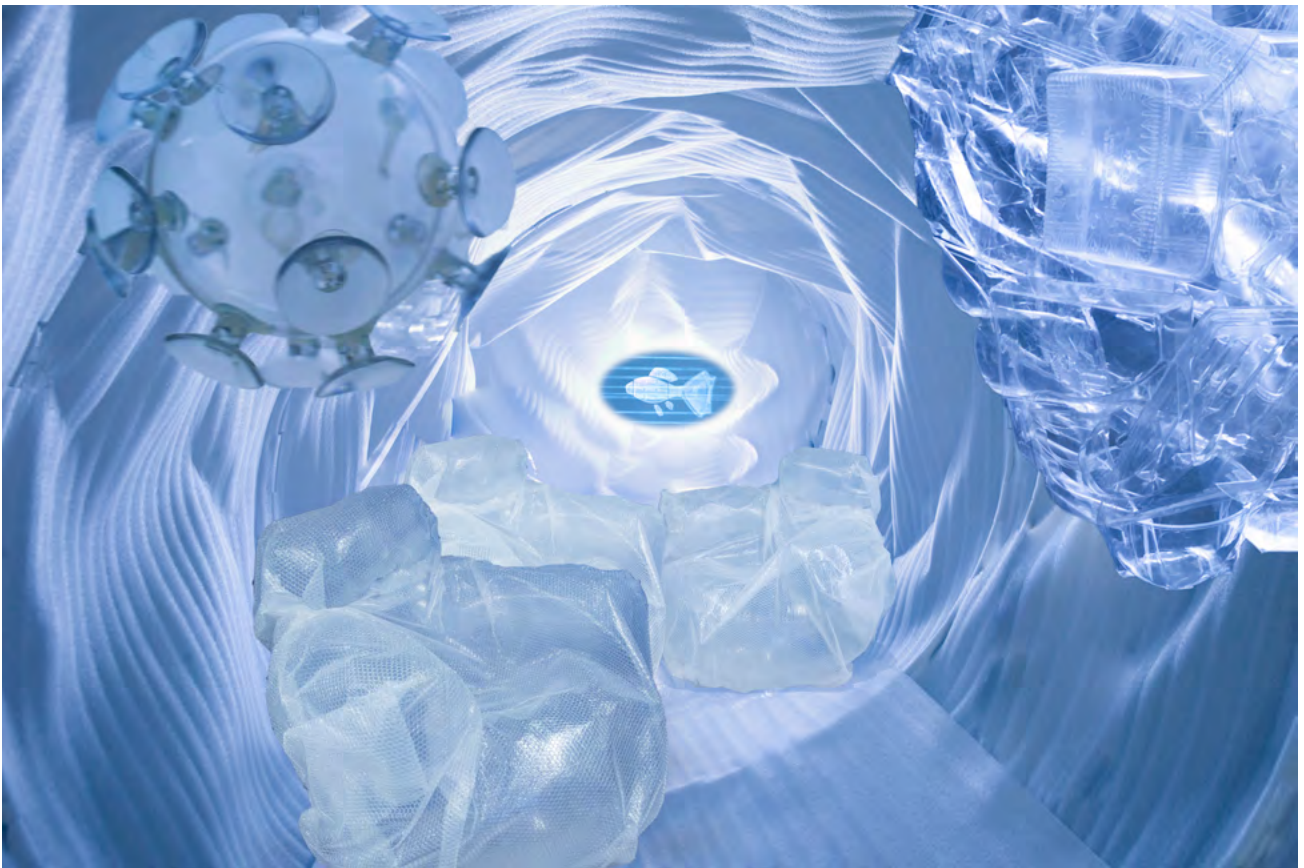
NULLGRAD III (CHEMIE), 2010
70 x 100 cm



NULLGRAD III (WASCHTAG), 2010
70 x 100 cm



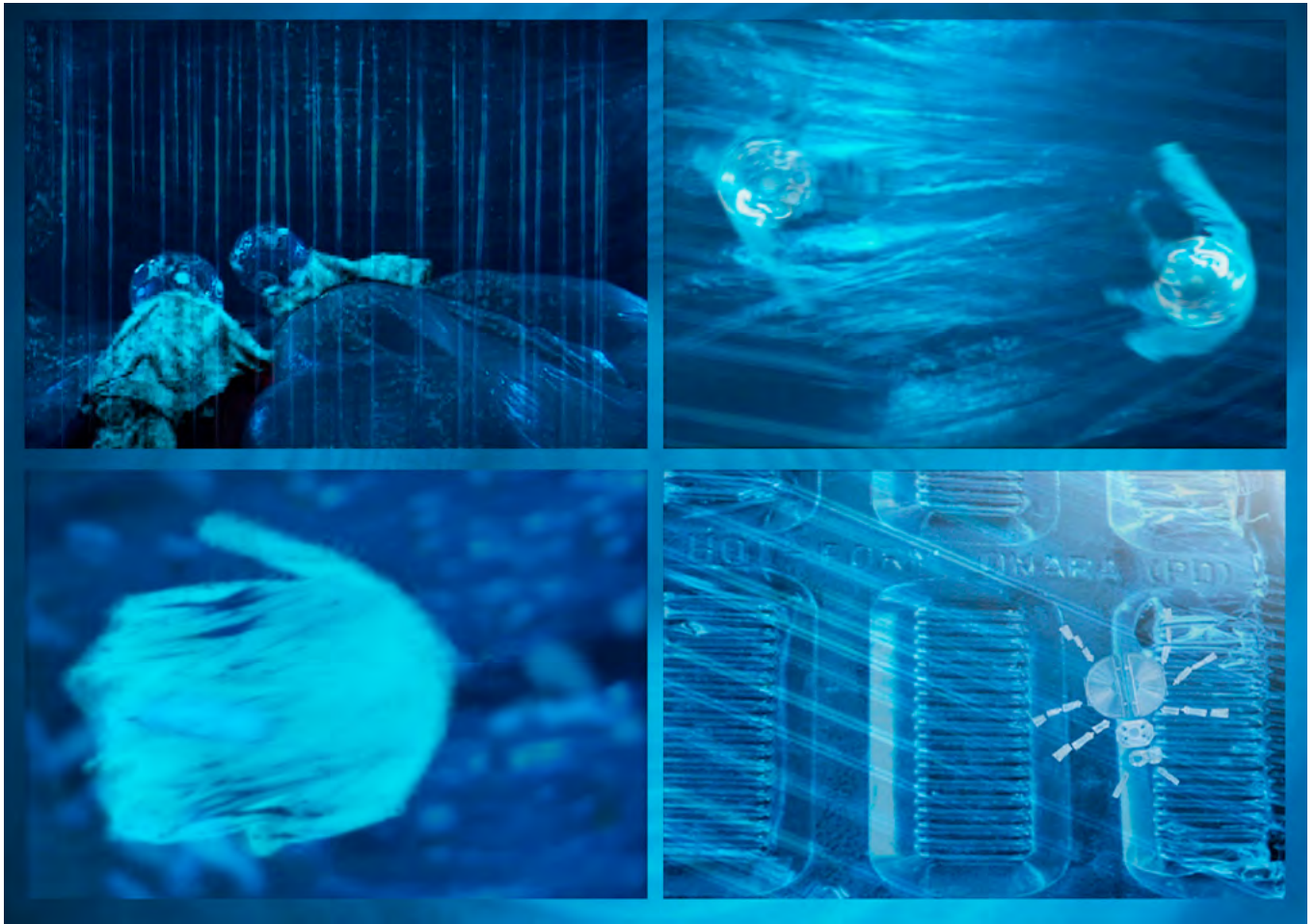
VERSCHNEITE POSTKARTEN,



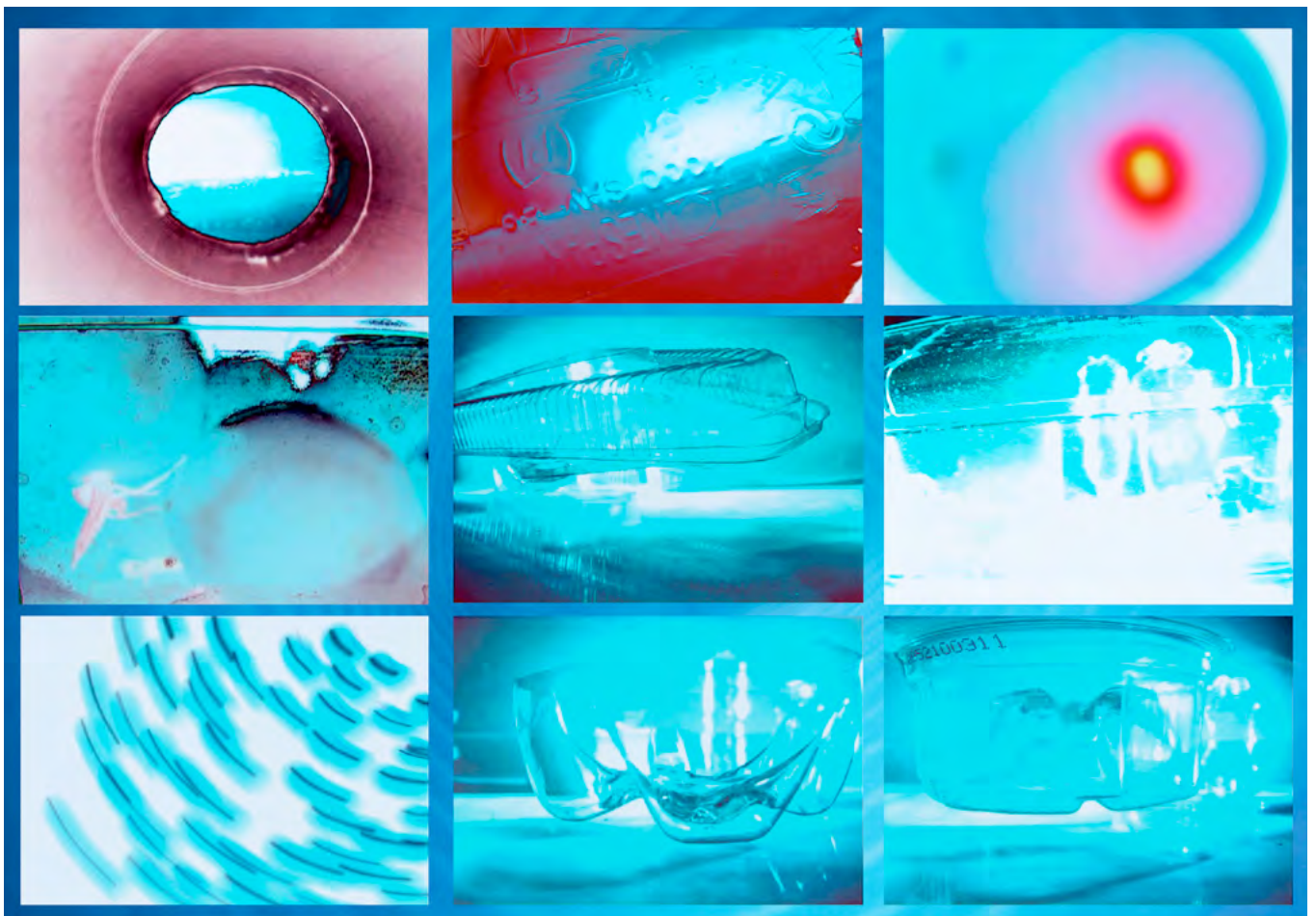
NULLGRAD (INSTALLTION), 2010
70 x 100 cm

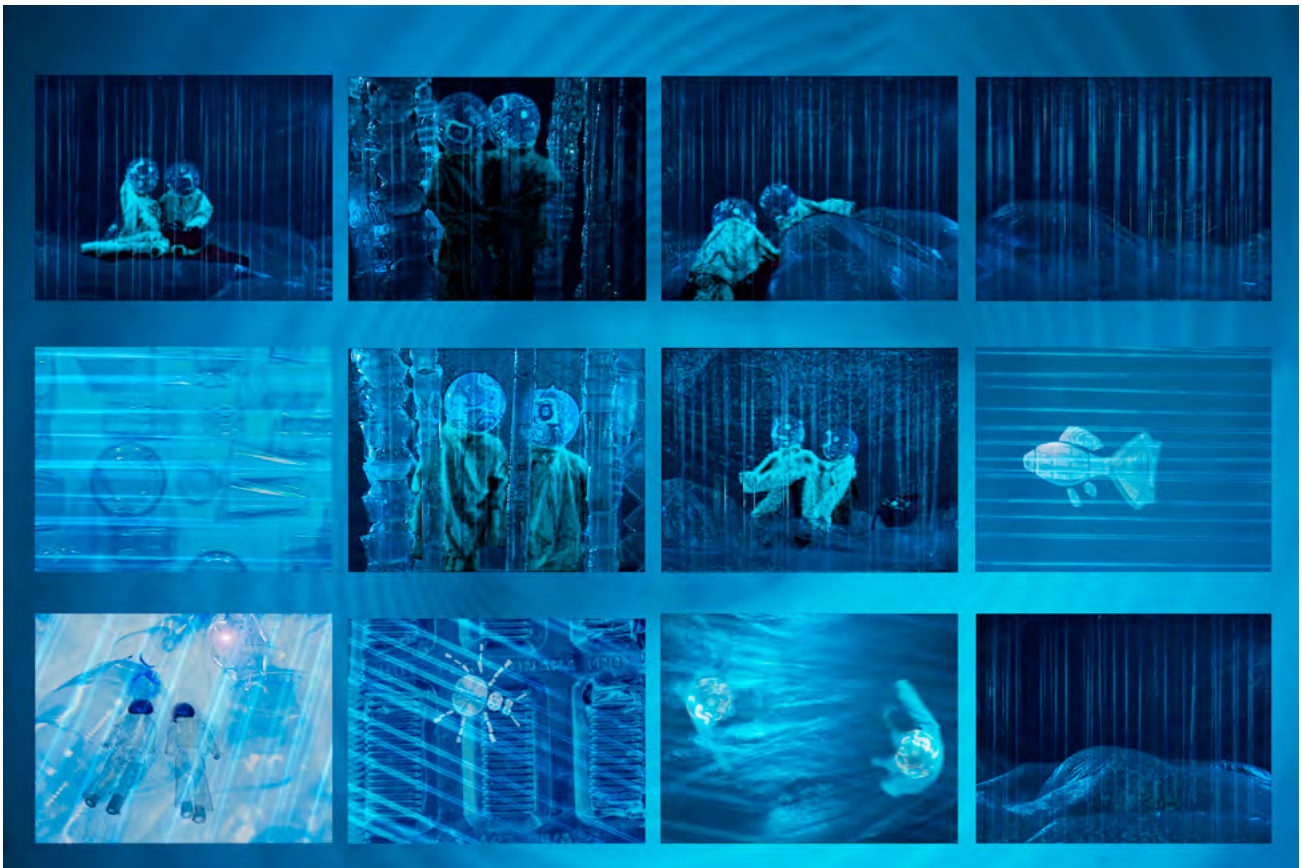


NULL GRAD #I, Video-Installation begehbar, 2009

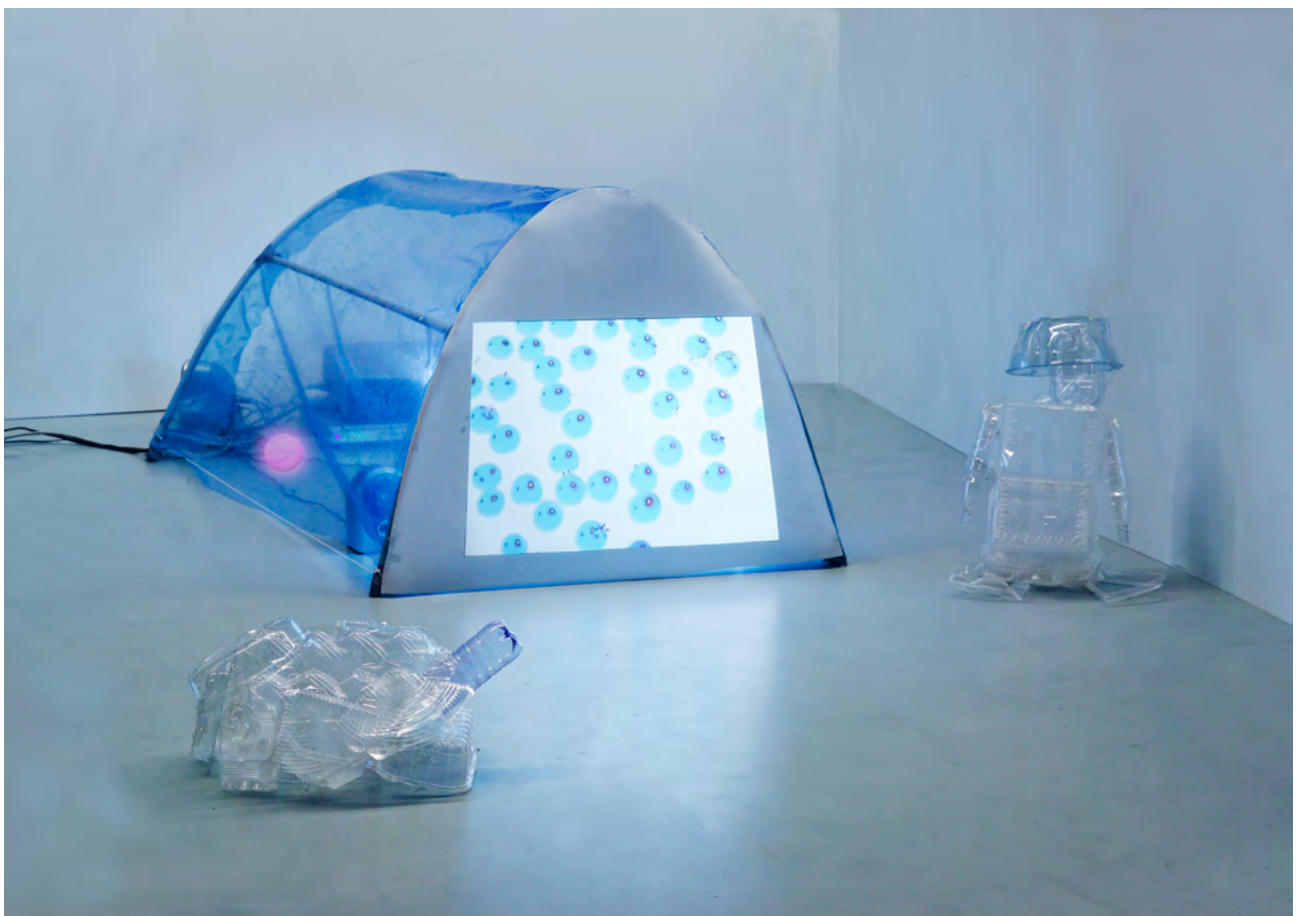


NULL GRAD # I, Standbilder Video-Arbeiten <https://youtu.be/w6aVcjGKWMs>





NULLGRAD - FILM (STANDBILDER), 2010



INSTALLATION PLASTIC-TUBE, 3D-Objekte aus PVC, Video mit sound, 2005



SEEPLASTIK, Null Grad # I, teilweise unter Wasser, Video-Arbeit mit Sirenengesang, 2009/10 <https://youtu.be/y0DvevX37M8>



OVERWHELMED BY ART AND LOVE, Video-Installation, 2012



OVERWHELMED BY ART AND LOVE, Video-Installation, 2012

https://youtu.be/8a_1DP9E3SM



PETMANTEL, Fotoarbeit, 2010



NULLGRAD (FISCHE-INSTALLATION), 2008
Beamer-Projektion auf bewegte Fische



FISCH I, 1995
Fahne mit Ventilator, Installation
Ausstellung in Island - Living Art Museum



SCHIEFER-TAFELN, 2009
Kreide auf Schiefertafel
Masse variabel



ISLAND, 1995
Reykjavik
2-teilige Fotografie
Geysir vor Eruption
Roman Signer in unterirdischer Küche



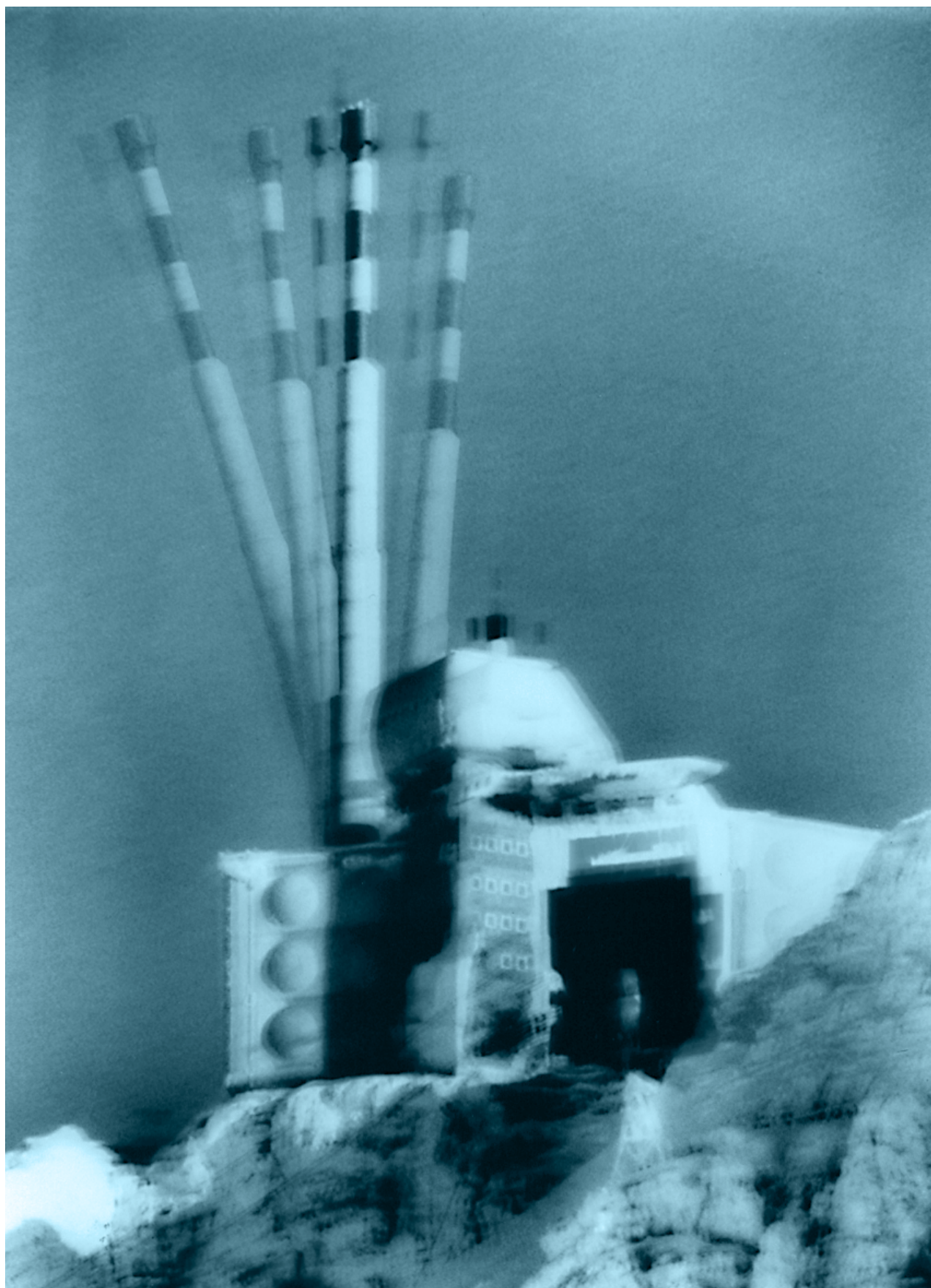
vorher

UV-Test mit RGB, 2003/04
 125x250cm,
 Vergrößerung 1 Jahr "Ausbleichzeit"
 Aussen-Montage auf dem Berg Säntis
 (2500m ü. M.)
 Zusammenarbeit mit Anina Schenker

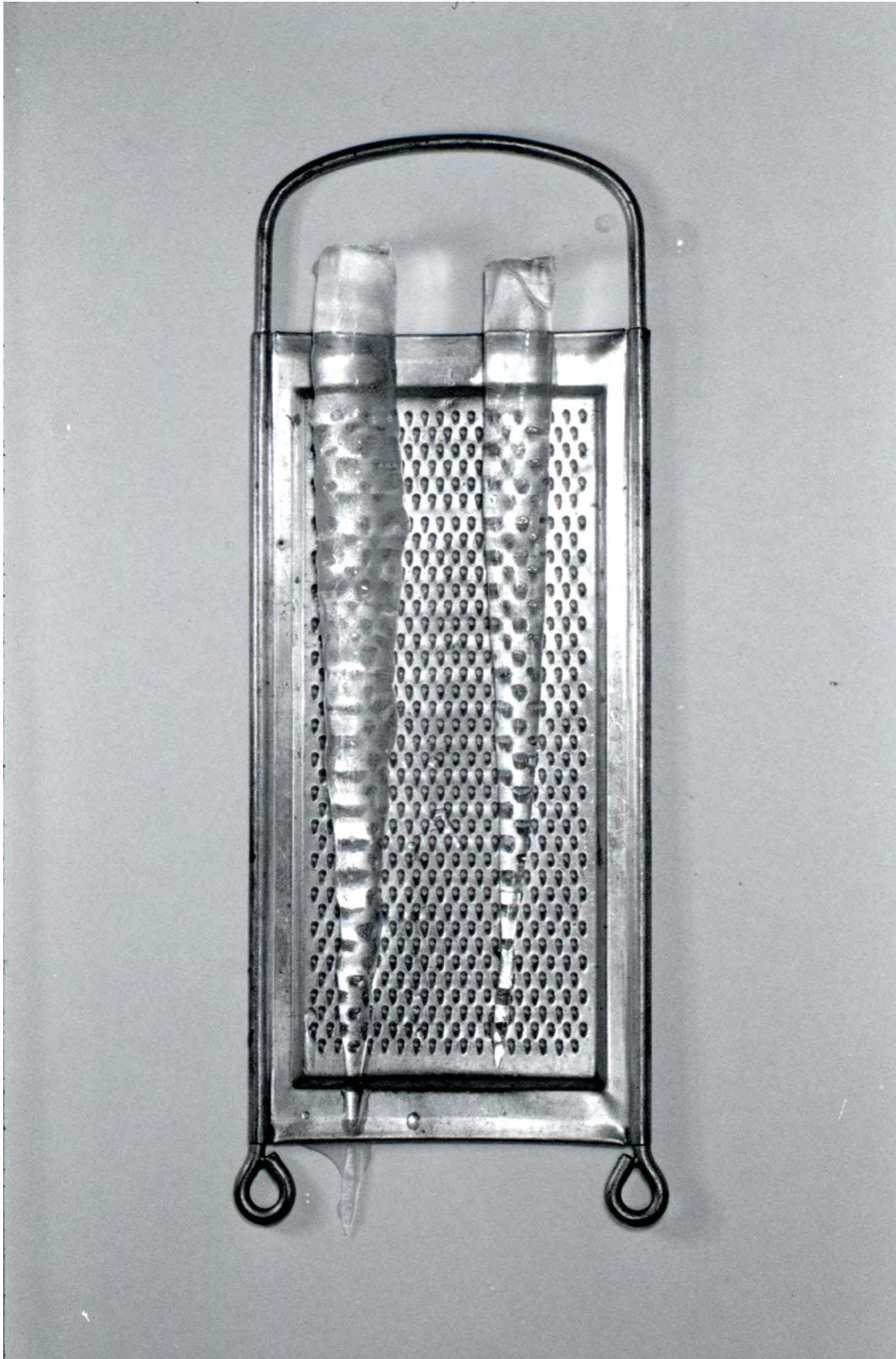


nachher





SÄNTIS, 1992
Fotomontage analog
(Ausstellung Sagenhaftes Appenzellerland 1993)
Grösse variabel



LICHTBILDER / RAFFEL
1992
Original-SW-Vergrößerung
Masse variabel